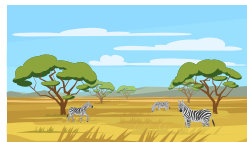




# Accueil de loisirs élémentaire Vacances Printemps 2026

Informations & planning



**CE2 - CM1 - CM2**

## Voyage en Safari

### Début des inscriptions :

**Mercredi 01 avril 2026**

### Fin des inscriptions :

**Dimanche 12 avril 2026**

Temps d'accueil	Arrivée des enfants	Départ des enfants
Matin	07h30 - 09h30	11h45 - 12h15
Midi	11h45 - 12h15	13h45 - 14h15
Après-midi	13h45 - 14h15	17h00 - 18h30

### Intentions pédagogiques :

- Sensibiliser à la biodiversité et à la protection des animaux
- Découvrir de nouvelles cultures et environnements
  - Stimuler la créativité et l'imagination
  - Favoriser la coopération et le vivre-ensemble



**Pour les sorties :**  
**21 avril & 28 avril**

Ne pas oublier le pique - nique

Au quotidien :

Un sac à dos, une bouteille d'eau  
et une casquette



Accueil de loisirs élémentaire  
Avenue du 8 mai 1945 66530 Clairà

06 84 01 21 15 / 04 68 29 45 56



direction.acm@claira.fr



www.claira.fr



**Directeur :** Jonathan SISQUES

Lundi 20 avril	Mardi 21 avril	Mercredi 22 avril	Jeudi 23 avril	Vendredi 24 avril
<p><b>Activités créatives et manuelles :</b></p> <ul style="list-style-type: none"> <li>- Les jumelles (1)</li> <li>- La fresque du safari (1) </li> </ul> <p><b>Activité sportive :</b> Parcours du Safari</p> <hr/> <p><b>Activités créatives et manuelles :</b></p> <ul style="list-style-type: none"> <li>- Le crocodile</li> <li>- Le panneau de direction</li> <li>- L'éléphant </li> </ul> 	<p><b>Activités créatives et manuelles :</b></p> <ul style="list-style-type: none"> <li>- La tête de Lion</li> <li>- La fresque du safari (2) </li> <li>Les jumelles d'explorateur (2)</li> </ul> <p><b>Pour les Cm2 :</b></p> <p>EDUCAPCITY à St Cyrien (prévoir pique-nique)</p> <p><b>Départ :</b> 08h00 <b>Retour :</b> 18h30</p>  14 places	<p><b>Activités créatives et manuelles :</b></p> <ul style="list-style-type: none"> <li>- La JEEP </li> <li>- L'arbre au coucher du soleil</li> <li>- La fenêtre Safari</li> </ul> <hr/> <p><b>Activité culinaire :</b> Crêpes </p> <p><b>Activité créative :</b> Le singe et sa balance</p> <p><b>Activité sportive :</b> La traversée de la savane </p>	<p><b>SORTIE</b></p> <p><b>Départ :</b> 09h15</p> <p>Réserve africaine de Sigean</p> <p>(prévoir le pique-nique)</p> 	<p><b>Grand jeu :</b></p> <p>A la poursuite des animaux </p> <p><b>Activités créatives et manuelles :</b></p> <ul style="list-style-type: none"> <li>- Mon empreinte de main</li> <li>- Le serpent</li> <li>- La silhouette</li> <li>- Le perroquet </li> </ul>
<p><b>Activités créatives et manuelles :</b></p> <p>Le lion sur la porte En exportation Tous en piste </p> <hr/> <p><b>Activités créatives et manuelles :</b></p> <ul style="list-style-type: none"> <li>- Les dents du croco</li> <li>- La boussole </li> </ul> <p><b>Activité sportive :</b> Ultimate</p>	<p><b>Activités créatives et manuelles :</b></p> <ul style="list-style-type: none"> <li>- Le passeport </li> <li>- Le Zèbre en coton </li> <li>- Peins ton singe</li> </ul> <p><b>Escape game :</b> La loi de la jungle </p>	<p><b>Activités créatives et manuelles :</b></p> <p>Photobooth de la savane Le serpent assiette </p> <p><b>Activité sportive :</b> Souple comme un suricate </p> <p><b>Activité culinaire :</b> Muffin marbré</p> <hr/> <p><b>Cliné - centre :</b> MADAGASCAR (17h00 - Gouter parents) </p>	<p><b>SORTIE</b></p> <p><b>Départ :</b> 08h45</p> <p>Accrobranche Argèles sur mer </p> <p>(prévoir le pique-nique)</p>	<p><b>Vendredi 01 mai</b></p> <p><b>Férial</b></p>

**Pour les Cm1 Cm2**

Remise des diplômes au **point jeune à 18h00** pour les gestes qui sauvent.

Le planning est susceptible d'être modifié (météo, indisponibilités des prestataires...)